

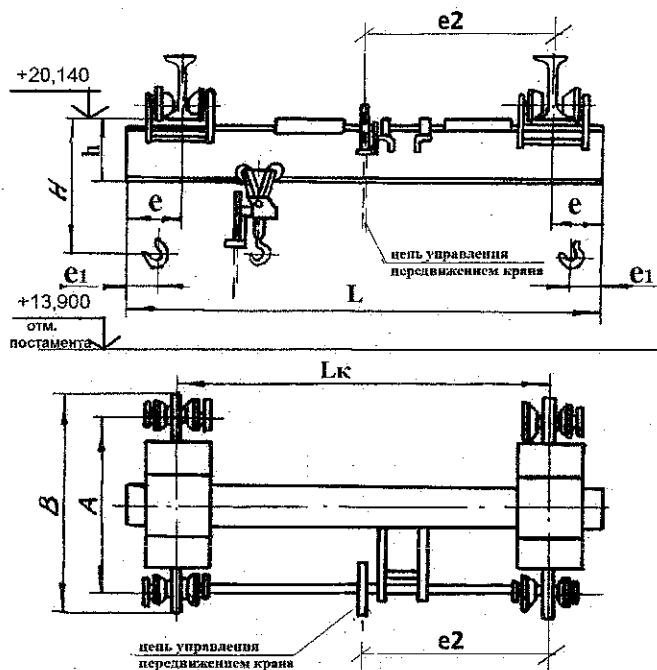
Лист	Наименование	Примечание
------	--------------	------------

КРАН МОСТОВОЙ РУЧНОЙ ОДНОБАЛОЧНЫЙ ПОДВЕСНОЙ ВБИ, г/п 10 т

Кран подвесный с ручной талью предназначен для подъема и перемещения грузов на открытом воздухе при температуре -40°С до +40°С. Кран с ручным приводом на передвижение оборудован ручной червячной талью соответственной грузоподъемности, входящая в базовую стоимость крана. Основные элементы крана: мост, концевые опорные балки, таль.

Тяговое усилие механизма передвижения крана – не более 250 Н.

Общий вид крана



Данный кран предназначен для установки на открытом постаменте блока 006.

Опросный лист является неотъемлемой частью договора. Не полностью заполненный и не заверенный печатью Заказчика опросный лист не действителен.

Изготовитель оставляет за собой право вносить изменения в конструкцию крана, согласовывая эти изменения с заказчиком

УДОСТОВЕРЯЮ СООТВЕТСТВИЕ РАЗРАБОТАННОГО ПРОЕКТА ДЕЙСТВУЮЩИМ НОРМАМ И ПРАВИЛАМ И БЕЗОПАСНУЮ ЭКСПЛУАТАЦИЮ ЗДАНИЙ (СООРУЖЕНИЙ) ПРИ СОБЛЮЖДЕНИИ ПРЕДУСМОТРЕННЫХ ПРОЕКТОМ МЕРОПРИЯТИЙ

Главный инженер проекта: *[Signature]*
(подпись)

23.10.2015
(дата)

Д.А. Михайлов
(фамилия, и., о.)

Открытое акционерное общество "Славнефть-Ярославнефтеоргсинтез" К ПРОИЗВОДСТВУ ИЗДЕЛИЙ ОБНП					
<i>[Signature]</i> (подпись, расшифровка)					
28	10	20	15	3	
2	2	2	2	2	2
ноя 716-2015					

60257(36)-28/1-МР-07-000-ОЛ-04

ОАО «Славнефть-ЯНОС»

Изм.	Кол.уч.	Лист	№ док	Подпись	Дата
ГИП				Михайлов	10.15
Нач.отд.				Тимофеев	10.15
Н.контр.				Галочкина	10.15
Проверил				Кудрявцева	10.15
Разработал				Стайновская	10.15

Блок установки Гидрокрекинг
по производству базовых масел III группы

Опросный лист

Кран мостовой ручной однобалочный
подвесной ВБИ, г/п 10 т, L=4,1 м

Стадия	Лист	Листов
Р	1	2

**ПРОМХИМ
ПРОЕКТ**

Данный документ является интеллектуальной собственностью ООО «ПРОМХИМПРОЕКТ» и не подлежит копированию и распространению без его согласия

Согласовано:	М.О.А.	Г.А.А.А.	К.О.А.
	Взам. инв. №	Подпись и дата	Инв. № подл.

Техническая характеристика:

Грузоподъемность, т	Полная длина L, м	Пролет Lк, м	Длина консолей е, м	База крана А, мм	Ширина крана В, мм	Н, мм	h, мм	e1, мм	e2, мм	Подкрановый путь ГОСТ 19425-74 номер балки	Нагрузка на путь от тележки, кН	*Масса крана, кг
не более					не более							
10,0	4,1	3,3	0,4	2400	2710	1650	670	500	1300	45М	54,94	1447

Дополнительные требования	Тип привода тали- шестеренчатый
---------------------------	---------------------------------

Сведения, сообщаемые заказчиком

Грузоподъемность, т	10,0	Количество кранов	1
Пролет, Lк, м	3,3	Температура окружающей среды, гр. С	-40+40
Полная длина крана, L, м	4,1	Климатическое исполнение по ГОСТ15150-69	У
Высота подъема, м	5,0	Категория размещения по ГОСТ15150-69	1
Исполнение крана	взрывобезопасное		

Характеристика взрывобезопасности и пожаробезопасности

Класс взрывоопасной зоны по ГОСТ Р 31610.10-2012 (ПУЭ-86)	В Iг
Группа взрывоопасной смеси	T1, T3
Категория взрывоопасной смеси	IIВ, IIС
Класс пожароопасной зоны	-

Дополнительные требования

При осуществлении поставки поставщик обязан предоставить следующую документацию, действующую на дату производства и поставки:

- Паспорт на кран-балку утвержденного образца (РД РОСЭК 01-011-96)
- Паспорт на таль утвержденного образца (ГОСТ 12.2.087-83)
- Руководство по монтажу и эксплуатации
- Копии обоснования безопасности
- Копия сертификата соответствия ТР ТС 010/2011, ТР ТС 012/2011.
- Перечень ЗИП
- Чертежи быстро сменяющихся деталей

Наименование и почтовый адрес предприятия – заказчика	ОАО «Славнефть-ЯНОС»
Подпись, ФИО, должность заказчика, печать предприятия/факс для оперативной связи	

Инв. № подл.	Взам. инв. №
Подпись и дата	

Изм.	Кол.уч.	Лист	№ док	Подпись	Дата	60257(36)-28/1-МР-07-000-ОЛ-04	Лист
							2

Данный документ является интеллектуальной собственностью ООО «ПРОМХИМПРОЕКТ» и не подлежит копированию и распространению без его согласия

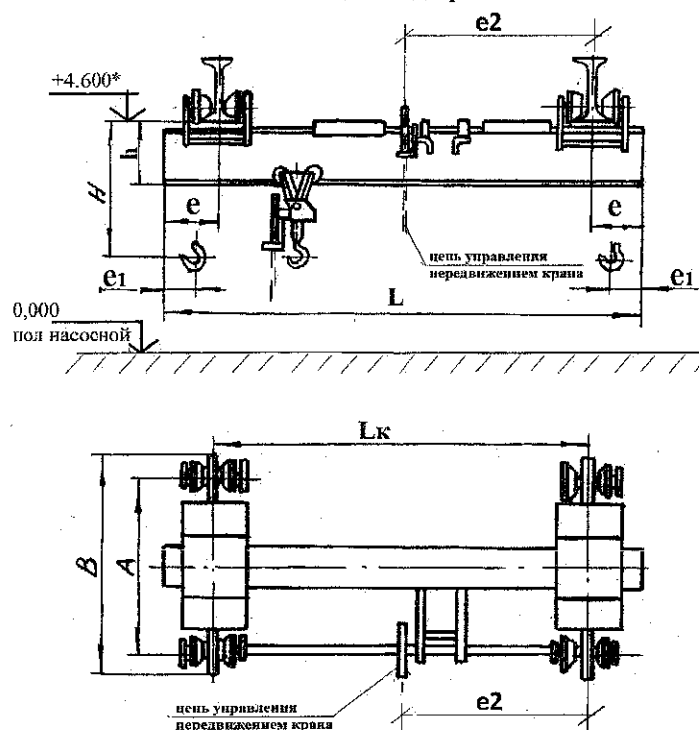
Лист	Наименование	Примечание
------	--------------	------------

КРАН МОСТОВОЙ РУЧНОЙ ОДНОБАЛОЧНЫЙ ПОДВЕСНОЙ
ВБИ, г/п 5 т

Кран подвесный с ручной талью предназначен для подъема и перемещения грузов на открытом воздухе при температуре -40°C до +40°C. Кран с ручным приводом на передвижение оборудован ручной червячной талью соответственной грузоподъемности, входящая в базовую стоимость крана. Основные элементы крана: мост, концевые опорные балки, таль.

Тяговое усилие механизма передвижения крана – не более 250 Н.

Общий вид крана



Данный кран предназначен для установки на открытом постаменте блока 003.

Опросный лист является неотъемлемой частью договора. Не полностью заполненный и не заверенный печатью Заказчика опросный лист не действителен.

Изготовитель оставляет за собой право вносить изменения в конструкцию крана, согласовывая эти изменения с заказчиком

УДОСТОВЕРЯЮ СООТВЕТСТВИЕ РАЗРАБОТАННОГО ПРОЕКТА ДЕЙСТВУЮЩИМ
НОРМАМ И ПРАВИЛАМ И БЕЗОПАСНУЮ ЭКСПЛУАТАЦИЮ ЗДАНИЙ (СООРУЖЕНИЙ)
ПРИ СОБЛЮДЕНИИ ПРЕДУСМОТРЕННЫХ ПРОЕКТОМ МЕРОПРИЯТИЙ

Открытое акционерное общество
"Славнефть-Ярославнефтеоргсинтез"
К ПРОИЗВОДСТВУ

(подпись)

23.10.2015
(дата)

Д.А. Михайлов
(фамилия, и., о.)

Изм.	Кол.уч.	Лист	№ док	Подпись	Дата
ГИП			Михайлов	10.15	
Нач.отд.			Тимофеев	10.15	
Н.контр.			Галочкина	10.15	
Проверил			Кудрявцева	10.15	
Разработал			Стайновская	10.15	

60257(36)-28/1-MP-07-000-ОЛ-07

ОАО «Славнефть-ЯНОС»

Блок установки Гидрокрекинг по производству
базовых масел III группы

Опросный лист

Кран мостовой ручной однобалочный
подвесной ВБИ, г/п 5 т, L=9,6 м

Стадия	Лист	Листов
Р	1	2
ПРОМХИМПРОЕКТ		

Согласовано:	И.И. Кост.	К.А. Кудряков	А.И. Кудряков	10.15
Взам. инв. №				
Подпись и дата				
Инв. № подл.				

Техническая характеристика:

Грузо- подъемность, т	Полная длина L, м	Пролет Lк, м	Длина консоль е, м	База крана А, мм	Ширина крана В, мм	Н, мм	h, мм	e1, мм	e2, мм	Подкрановый путь ГОСТ 19425-74 номер балки	Нагрузка на путь от тележки, кН	*Масса крана, кг
5,0	9,6	9,0	0,3	1800	2100	1260	400	220	4500	45М	28,63	1470

Дополнительные требования	Тип привода тали- шестеренчатый
---------------------------	---------------------------------

Сведения, сообщаемые заказчиком

Грузоподъемность, т	5,0	Количество кранов	1
Пролет, Lк, м	9,0	Температура окружающей среды, гр. С	-40+40
Полная длина крана, L, м	9,6	Климатическое исполнение по ГОСТ15150-69	У
Высота подъема, м	4,0	Категория размещения по ГОСТ15150-69	2
Исполнение крана	взрывобезопасное		

Характеристика взрывобезопасности и пожаробезопасности

Класс взрывоопасной зоны по ГОСТ Р 31610.10-2012(ПУЭ-86)	В Iг
Группа взрывоопасной смеси	ТЗ
Категория взрывоопасной смеси	ПА, ПВ
Класс пожароопасной зоны	-

Дополнительные требования

При осуществлении поставки поставщик обязан предоставить следующую документацию, действующую на дату производства и поставки:

- Паспорт на кран-балку утвержденного образца (РД РОСЭК 01-011-96)
- Паспорт на таль утвержденного образца (ГОСТ 12.2.087-83)
- Руководство по монтажу и эксплуатации
- Копии обоснования безопасности
- Копия сертификата соответствия ТР ТС 010/2011, ТР ТС 012/2011
- Перечень ЗИП
- Чертежи быстро сменяющихся деталей

Наименование и почтовый адрес предприятия – заказчика	ОАО «Славнефть-ЯНОС»
Подпись, ФИО, должность заказчика, печать предприятия/факс для оперативной связи	

Изм.	Кол.уч.	Лист	№ док	Подпись	Дата

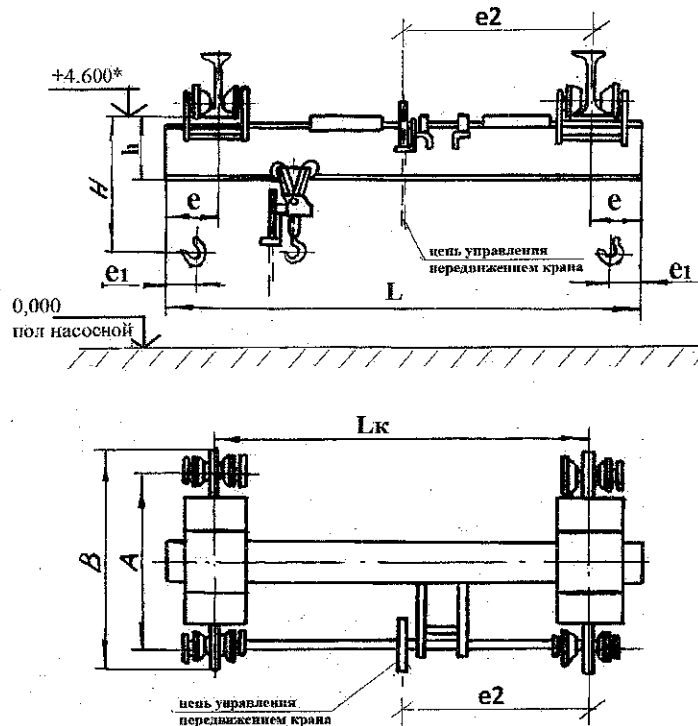
60257(36)-28/1-МР-07-000-ОЛ-07

КРАН МОСТОВОЙ РУЧНОЙ ОДНОБАЛОЧНЫЙ ПОДВЕСНОЙ **ВБИ, г/п 3,2 т**

Кран подвесной с ручной талью предназначен для подъема и перемещения грузов на открытом воздухе при температуре -40°C до +40°C. Кран с ручным приводом на передвигение оборудован ручной червячной талью соответственной грузоподъемности, входящая в базовую стоимость крана. Основные элементы крана: мост, концевые опорные балки, таль.

Тяговое усилие механизма передвижения крана – не более 250 Н.

Общий вид крана



Данный кран предназначен для установки на открытом постаменте блока 003.

Опросный лист является неотъемлемой частью договора. Не полностью заполненный и не заверенный печатью Заказчика опросный лист не действителен.

Изготовитель оставляет за собой право вносить изменения в конструкцию крана, согласовывая эти изменения с заказчиком

УДОСТОВЕРЯЮ СООТВЕТСТВИЕ РАЗРАБОТАННОГО ПРОЕКТА ДЕЙСТВУЮЩИМ
НОРМАМ И ПРАВИЛАМ И БЕЗОПАСНУЮ ЭКСПЛУАТАЦИЮ ЗДАНИЙ (СООРУЖЕНИЙ)
ПРИ СОБЛЮДЕНИИ ПРЕДУСМОТРЕННЫХ ПРОЕКТОМ МЕРОПРИЯТИЙ

От имени Заказчика
"Славнефть-Ярославнефтеоргсинтез"
К ПРОИЗВОДСТВУ

(подпись)

23.10.2015
(дата)

Д.А. Михайлов
(фамилия, и., о.)

Наименование ОПНР					
(подпись, расшифровка)					
2	10	15	20	10.15	
Изм.	Кол.уч.	Лист	№ док	Подпись	Дата
ГИП	Михайлов				10.15
Нач.отд.	Тимофеев				10.15
Н.контр.	Галочкина				10.15
Проверил	Кудрявцева				10.15
Разработал	Стайновская				10.15

60257(36)-28/1-МР-07-000-ОЛ-08

ОАО «Славнефть-ЯНОС»

Блок установки Гидрокрекинг по производству базовых масел III группы

Стадия	Лист	Листов
Р	1	2

Опросный лист
Кран мостовой ручной однобалочный
подвесной ВБИ, г/п 3.2 т, L=9.6 м

ПРОМЖИМ
ПРОЕКТ

Согласовано:

МНЖ - Кон.Т	К.Э.Макс.В	А.И.И.	10.15
-------------	------------	--------	-------

Взам. инв. №

Подпись и дата

Инв. № подл.

Техническая характеристика:

Грузоподъемность, т	Полная длина L, м	Пролет Lк, м	Длина консолей е, м	База крана А, мм	Ширина крана В, мм	Н, мм	h, мм	e1, мм	e2, мм	Подкрановый путь ГОСТ 19425-74 номер балки	Нагрузка на путь от тележки, кН	*Масса крана, кг
не более											не более	
3,2	9,6	9,0	0,3	1500	2100	1100	400	200	4500	45М	20,3	1270

Дополнительные требования	Тип привода тали- шестеренчатый
---------------------------	---------------------------------

Сведения, сообщаемые заказчиком

Грузоподъемность, т	3,2	Количество кранов	1
Пролет, Lк, м	9,0	Температура окружающей среды, гр. С	-40+40
Полная длина крана, L, м	9,6	Климатическое исполнение по ГОСТ15150-69	У
Высота подъема, м	4,0	Категория размещения по ГОСТ15150-69	2
Исполнение крана	взрывобезопасное		

Характеристика взрывобезопасности и пожаробезопасности

Класс взрывоопасной зоны по ГОСТ Р 31610.10-2012(ПУЭ-86)	В Iг
Группа взрывоопасной смеси	ТЗ
Категория взрывоопасной смеси	ПВ
Класс пожароопасной зоны	-

Дополнительные требования

При осуществлении поставки поставщик обязан предоставить следующую документацию, действующую на дату производства и поставки:

- Паспорт на кран-балку утвержденного образца (РД РОСЭК 01-011-96)
- Паспорт на таль утвержденного образца (ГОСТ 12.2.087-83)
- Руководство по монтажу и эксплуатации
- Копии обоснования безопасности
- Копия сертификата соответствия ТР ТС 010/2011, ТР ТС 012/2011
- Перечень ЗИП
- Чертежи быстро снимающихся деталей

Наименование и почтовый адрес предприятия – заказчика	ОАО "Славнефть-ЯНОС"
Подпись, ФИО, должность заказчика, печать предприятия/факс для оперативной связи	

Изм.	Кол.уч.	Лист	№ док	Подпись	Дата
2	-	нов	716-2015		

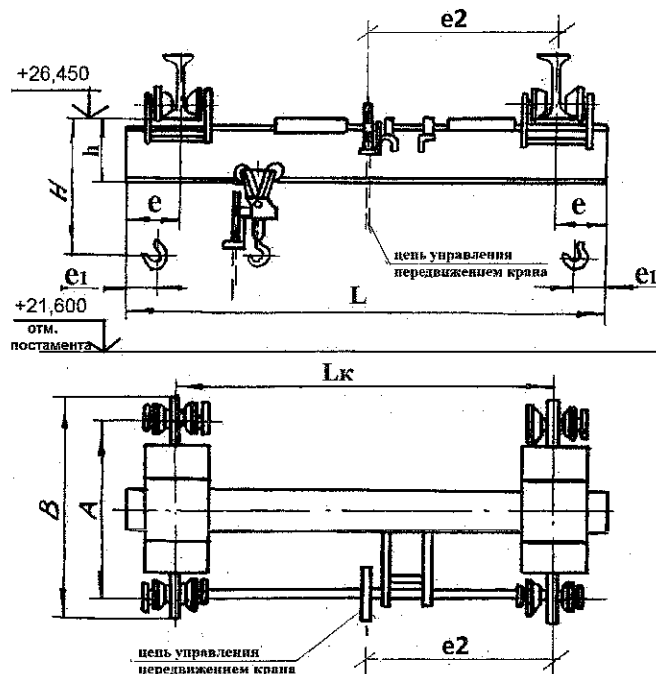
Изм.	Кол.уч.	Лист	№ док	Подпись	Дата	60257(36)-28/1-МР-07-000-ОЛ-08	Лист
							2

КРАН МОСТОВОЙ РУЧНОЙ ОДНОБАЛОЧНЫЙ ПОДВЕСНОЙ **ВБИ, г/п 10 т**

Кран подвесный с ручной талью предназначен для подъема и перемещения грузов на открытом воздухе при температуре -40°C до +40°C. Кран с ручным приводом на передвижение оборудован ручной червячной талью соответствующей грузоподъемности, входящая в базовую стоимость крана. Основные элементы крана: мост, концевые опорные балки, таль.

Тяговое усилие механизма передвижения крана – не более 250 Н.

Общий вид крана



Данный кран предназначен для установки на открытом постаменте блока 006.

Опросный лист является неотъемлемой частью договора. Не полностью заполненный и не заверенный печатью Заказчика опросный лист не действителен.

Изготовитель оставляет за собой право вносить изменения в конструкцию крана, согласовывая эти изменения с заказчиком

УДОСТОВЕРЯЮ СООТВЕТСТВИЕ РАЗРАБОТАННОГО ПРОЕКТА ДЕЙСТВУЮЩИМ
НОРМАМ И ПРАВИЛАМ И БЕЗОПАСНУЮ ЭКСПЛУАТАЦИЮ ЗДАНИЙ (СООРУЖЕНИЙ)
ПРИ СОБЛЮДЕНИИ ПРЕДУСМОТРЕННЫХ ПРОЕКТОМ МЕРОПРИЯТИЙ

Отдел инженерного проекта
"Славнефть-Ярославнефтеоргсинтез"
К ПРОИЗВОДСТВУ

(подпись)

23.10.2015
(дата)

Д.А. Михайлов
(фамилия, и., о.)

Изм.		Кол.уч.	Лист	№ док	Подпись	Дата
ГИП		Михайлов				
Нач.отд.		Тимофеев				
Н.контр.		Галочкина				
Проверил		Кудрявцева				
Разработал		Стайновская				

60257(36)-28/1-МР-07-000-ОЛ-03

ОАО «Славнефть-ЯНОС»

Блок установки Гидрокрекинг по производству базовых масел III группы

Опросный лист

Кран мостовой ручной однобалочный подвесной ВБИ, г/п 10 т, L=3.6 м

Стадия	Лист	Листов
Р	1	2

**ПРОМХИМ
ПРОЕКТ**

Данный документ является интеллектуальной собственностью ООО «ПРОМХИМПРОЕКТ» и не подлежит копированию и распространению без его согласия

Согласовано:	М.О.Л.	Г.И.И.И.	20.10.15
Взам. инв. №			
Подпись и дата			
Инв. № подл.			

Техническая характеристика:

Грузо- подъемность, т	Полная длина L, м	Пролет Lк, м	Длина консольей е, м	База крана А, мм	Ширина крана В, мм	Н, мм	h, мм	e1, мм	e2, мм	Подкрановый путь ГОСТ 19425-74 номер балки	Нагрузка на путь от тележки, кН	*Масса крана, кг
					не более						не более	
10,0	3,6	2,6	0,5	2400	2710	1650	670	500	450	45М	54,94	1447

Дополнительные требования	Тип привода тали- шестеренчатый
---------------------------	---------------------------------

Сведения, сообщаемые заказчиком

Грузоподъемность, т	10,0	Количество кранов	1
Пролет, Lк, м	2,6	Температура окружающей среды, гр. С	-40+40
Полная длина крана, L, м	3,6	Климатическое исполнение по ГОСТ15150-69	У
Высота подъема, м	3,0	Категория размещения по ГОСТ15150-69	1
Исполнение крана	взрывобезопасное		

Характеристика взрывобезопасности и пожаробезопасности

Класс взрывоопасной зоны по ГОСТ Р 31610.10-2012(ПУЭ-86)	В Iг
Группа взрывоопасной смеси	Т1, Т3
Категория взрывоопасной смеси	IIВ, IIС
Класс пожароопасной зоны	-

Дополнительные требования

При осуществлении поставки поставщик обязан предоставить следующую документацию, действующую на дату производства и поставки:

- Паспорт на кран-балку утвержденного образца (РД РОСЭК 01-011-96)
- Паспорт на таль утвержденного образца (ГОСТ 12.2.087-83)
- Руководство по монтажу и эксплуатации
- Копии обоснования безопасности
- Копия сертификата соответствия ТР ТС 010/2011, ТР ТС 012/2011
- Перечень ЗИП
- Чертежи быстро снимающихся деталей

Наименование и почтовый адрес предприятия – заказчика	ОАО "Славнефть-ЯНОС"
Подпись, ФИО, должность заказчика, печать предприятия/факс для оперативной связи	

Имя, № подл.	Взам. инв. №
Подпись и дата	

2	-	нов	716-2015			60257(36)-28/1-МР-07-000-ОЛ-03	Лист
Изм.	Колуч.	Лист	№ док	Подпись	Дата		2