

0210/532/712967

УТВЕРЖДАЮ:

Заместитель Генерального  
директора – Главный инженер  
ОАО «Славнефть-Мегионнефтегаз»

А.М. Пятаев

«26» июня 2015 г.



### Согласование опросного листа

на установку «Форсаж-2М»

по проекту ш.5326ДН/13 «Полигон по утилизации промышленных и бытовых  
отходов на Тайлаковском месторождении нефти»

Должность	Подпись	Фамилия И.О.	Дата	Замечания
Главный механик		С.Н. Синев	19.06.15	
Начальник ДКОКС		С.И. Коваленко	10.06.15	
Главный инженер ВНГДУ		Р.А. Мережкин	15.06.15	
Начальник ДЭБ и ООС		А.А. Гортиков	19.06.15	
Начальник ОА		С.В. Наливайко	25.06 2015	

\* Замечания оформлять приложением к визовому листу.

Приложение: Опросный лист 5326ДН/13-ИОС7.1.ГЧ.ОЛ - 4 л.

Исп: Ведущий инженер ООПИР ДПИРОВОЭ УКСиРО – Н.А. Глебова,  
тел.41-599

10.06.15.

## ОПРОСНЫЙ ЛИСТ ДЛЯ ЗАКАЗА УСТАНОВКИ ФОРСАЖ-2М

По проекту

Полигон по утилизации промышленных и бытовых отходов на  
Тайлаковском месторождении нефти

Название компании и адрес	Ф.И.О., должность	Телефон, факс, e-mail
ОАО «Славнефть-Мегионнефтегаз»		

Просим Вас предоставить информацию по техническим требованиям к установке Форсаж-2М:

1. Название и назначение проекта		
1.1. Конечный потребитель (заказчик), наименование организации, фирмы, и др.	ОАО «Славнефть-Мегионнефтегаз» Полигон по утилизации промышленных и бытовых отходов	
1.2. Ответственный представитель заказчика, его телефон и электронный адрес		
1.3. Вовлеченный проектный институт / инженерная компания	ООО «Обьнефтепроект»	
1.4. Представитель института, его телефон и электронный адрес		
1.5. Стадия проекта	<input type="checkbox"/> предпроектная оценка, <input type="checkbox"/> технико-экономическое обоснование (ТЭО), <input type="checkbox"/> технический проект, <input type="checkbox"/> тендер на поставку, <input checked="" type="checkbox"/> рабочий проект, <input type="checkbox"/> другое	
1.6. Поставка оборудования/строительство под ключ	Поставка оборудования	
1.7. Желаемые сроки выполнения проекта по стадиям	2015-2016	



Габариты установки в транспортном состоянии:	камера сжигания, мм	1700x1700x1950
	передвижной пульт управления, мм	770x1550x1100
	труба, мм	d 500 h 1950
Максимальный вес установки в транспортном состоянии, кг		784
Вес камеры сжигания в сборе кг		610 ✓
Вес пульта управления кг		122 ✓
Электропитание установки		220(380)В, 50Гц;
Максимальная потребляемая мощность установки, кВт		6,9
Электрическая мощность горелки кВт		0,5 ✓
Тепловая мощность горелки кВт (мин/макс)		105/209
Расход дизельного топлива горелки, л/час (мин/макс)		11,4/13,5 ✓
Мощность воздушного потока в режиме «Пуск» л/с		232
Мощность воздушного потока в режиме «Режим» л/с		348
Мощность воздушного потока в режиме «Форсаж» л/с		464
Объем емкости для топлива л		105 ✓
Тепловая мощность дизельной горелки, кВт		140
Максимальная производительность установки, кг/час		До 180
Максимальный объем загрузки камеры сгорания, м <sup>3</sup>		0,8

Виды отходов сжигаемые на установке:

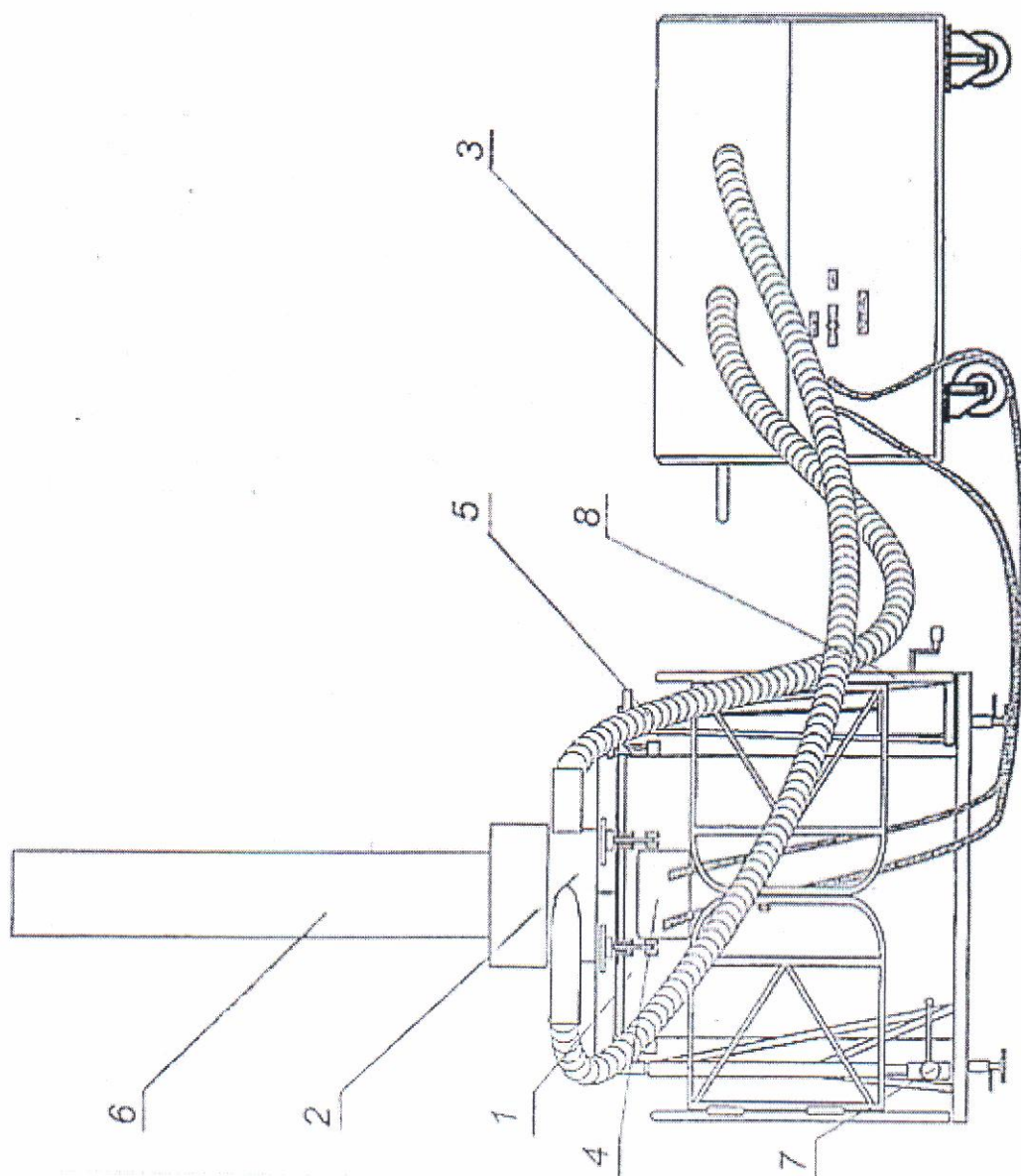
- отработанные фильтры;
- промасленная ветошь и опилки;
- отработанные сорбенты;
- бумажно-картонные изделия;
- нефтесодержащие отходы;
- биоорганические отходы;
- другие горючие материалы.

Комплектация:

- камера сжигания в сборе;
- труба;
- пульт управления;
- ключи от щита управления;
- горелка дизельная LO200;
- воздухопроводные рукава;
- разъемное устройство для подключения электропитания;
- стержень для перемешивания сжигаемых отходов;
- паспорт, совмещенный с инструкцией по эксплуатации.

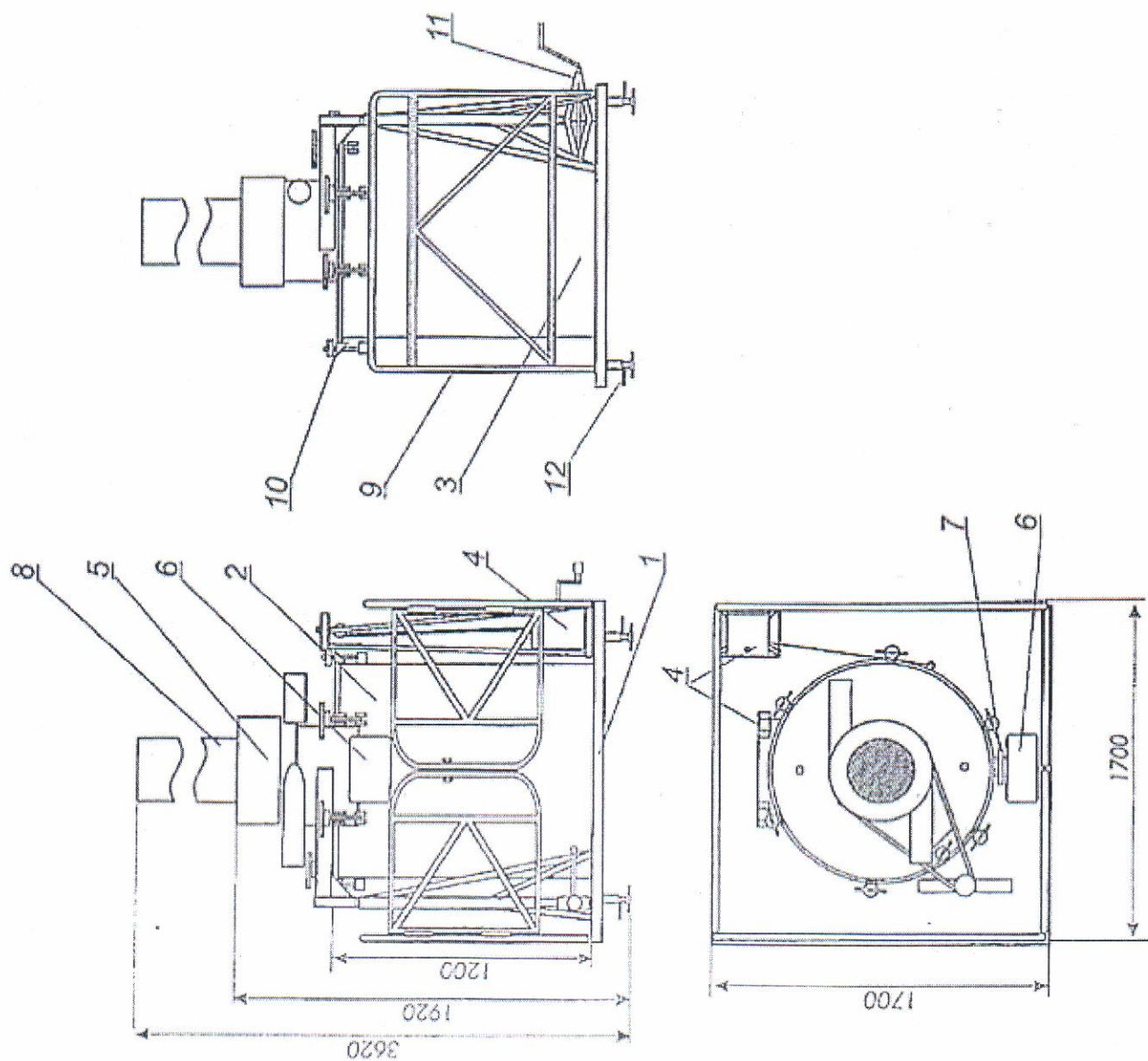
Опросный лист заполнил:

Главный технолог ООО «Обьнефтепроект» Шабан Е.В.  
Г. Нижневартовск (3466) 670102; 670103.  
obnefteproekt@mail.ru



Номер по плану	Наименование
1	Камера сгорания
2	Крышка с камерой для образца
3	Пульт управления с регистрирующим прибором, отходящим для
4	топлива и топлива, поступающим в камеру
5	Газовый анализатор
6	Ручной водопроводчик
7	Топливо
8	Механизм подачи топлива
	Правильная установка





Номер по плану	Наименование
1	Подогрев спирта
2	Кончик стигмента
3	Поддон
4	Покротно-механизм
5	Крышка с нагревом спирта
6	Горелка спиртовая
7	Измерительная камера
8	Труба
9	Охлаждение
10	Занки
11	Механизм подъема крышки
12	Регулирующие винты