

0210/266/725915

УТВЕРЖДАЮ:

Заместитель Генерального
директора – Главный инженер
ОАО «Славнефть-Мегионнефтегаз»






А.М. Пятаев

«26» июня 2015 г.

Согласование опросного листа

на весы автомобильные ВАЭ-40Т-12

по проекту ш.5326ДН/13 «Полигон по утилизации промышленных и
бытовых отходов на Тайлаковском месторождении нефти»

Должность	Подпись	Фамилия И.О.	Дата	Замечания
Главный механик		С.Н. Синев	19.06.15	
Начальник ДКОКС		С.И. Коваленко	10.06.15	
Главный инженер ВНГДУ		Р.А. Мережкин	18.06.15	
Начальник ДЭБ и ООС		А.А. Гортиков	19.06.15	

* Замечания оформлять приложением к визовому листу.

Приложение: Опросный лист 5326ДН/13-ИОС7.1.ГЧ.ОЛЗ -3 л.

Исп: Ведущий инженер ООПИР ДПИРиВОЭ УКСиРО – Н.А. Глебова,
тел.41-599
10.06.15

ОПРОСНЫЙ ЛИСТ ДЛЯ ЗАКАЗА ВЕСОВ АВТОМОБИЛЬНЫХ

По проекту

Полигон по утилизации промышленных и бытовых отходов на
Тайлаковском месторождении нефти

Название компании и адрес	Ф.И.О., должность	Телефон, факс, e-mail
ОАО «Славнефть-Мегионнефтегаз»		

Просим Вас предоставить информацию по техническим требованиям к весам:

1. Название и назначение проекта		
1.1. Конечный потребитель (заказчик), наименование организации, фирмы, и др.	ОАО «Славнефть-Мегионнефтегаз» Полигон по утилизации промышленных и бытовых отходов	
1.2. Ответственный представитель заказчика, его телефон и электронный адрес		
1.3. Вовлеченный проектный институт / инженерная компания	ООО «Обьнефтепроект»	
1.4. Представитель института, его телефон и электронный адрес		
1.5. Стадия проекта	<input type="checkbox"/> предпроектная оценка, <input type="checkbox"/> технико-экономическое обоснование (ТЭО), <input type="checkbox"/> технический проект, <input type="checkbox"/> тендер на поставку, <input checked="" type="checkbox"/> рабочий проект, <input type="checkbox"/> другое	
1.6. Поставка оборудования/строительство под ключ	Поставка оборудования	
1.7. Желаемые сроки выполнения проекта по стадиям	2015-2016	

1. Укажите необходимые параметры весов:

Наибольший предел взвешивания:

ТИП	ДЛИНА, м	КОЛ-ВО ПЛАТ-ФОРМ	Кол-во датчиков	Ваш выбор
ВАЭ-10т (НПВ = 10 т, d = 2 кг, НмПВ = 40 кг)				
ВАЭ-10Т-6	5,9	1	4	
ВАЭ-10Т-9	8,5	1	4	
ВАЭ-20т (НПВ = 20 т, d = 5 кг, НмПВ=100 кг)				
ВАЭ-20Т-6	5,9	1	4	
ВАЭ-20Т-9	8,5	1	4	
ВАЭ-20Т-12	11,6	2	6	

БАЭ-30т (НПВ = 30 т, d = 10 кг, НмПВ=200 кг)				
БАЭ-30Т-6	5,9	1	4	
БАЭ-30Т-9	8,7	2	6	
БАЭ-30Т-12	11,6	2	6	
БАЭ-40т (НПВ = 40 т, d = 10 кг, НмПВ=200 кг)				
БАЭ-40Т-9	8,7	2	6	
БАЭ-40Т-12	11,6	2	6	+
БАЭ-40Т-16	15,9	3	8	
БАЭ-40Т-18	17,3	3	8	
БАЭ-50т (НПВ = 50 т, d = 10 кг, НмПВ=200 кг)				
БАЭ-50Т-12	11,6	2	6	
БАЭ-50Т-16	15,9	3	8	
БАЭ-50Т-18	17,3	3	8	
БАЭ-60т (НПВ = 60 т, d = 10 кг, НмПВ=200 кг)				
БАЭ-60Т-12	11,6	2	6	
БАЭ-60Т-16	15,9	3	6	
БАЭ-60Т-18	17,3	3	8	
БАЭ-60Т-23	23	4	10	
БАЭ-80т (НПВ = 80 т, d = 20 кг, НмПВ=400 кг)				
БАЭ-80Т-18	17,3	3	8	
БАЭ-80Т-23	23	4	10	

Если приведенные параметры не соответствуют Вашим потребностям, укажите требуемые:

2. Марка (тип) используемого автотранспорта

- Максимальная нагрузка на ось (Подчеркнуть): до 12 т / 12 т / свыше 12 т / + т
- Максимальный размер используемого автотранспорта: 12 м
- Вид груза промышленные и бытовые отходы

3. Установка (Подчеркнуть): над поверхностью / в приямок

4. Краткая характеристика грунта (глубина промерзания, залегание грунтовых вод и т.д.): согласно ПИР

5. Условия установки весов (грузоприемного устройства - ГПУ):

- Место установки на улице
- Температурный диапазон -50 до +40
- Агрессивность среды
- Категория среды по ПУЭ

6. Количество взвешиваний в сутки: 20

7. Расстояние между платформой весов и весовым терминалом 10 м (не более 60 м)
- между весовым терминалом и ПЭВМ 10 м

8. Интерфейс связи весового терминала с ПЭВМ (Подчеркнуть): RS-232/RS-485

9. Дополнительные требования:

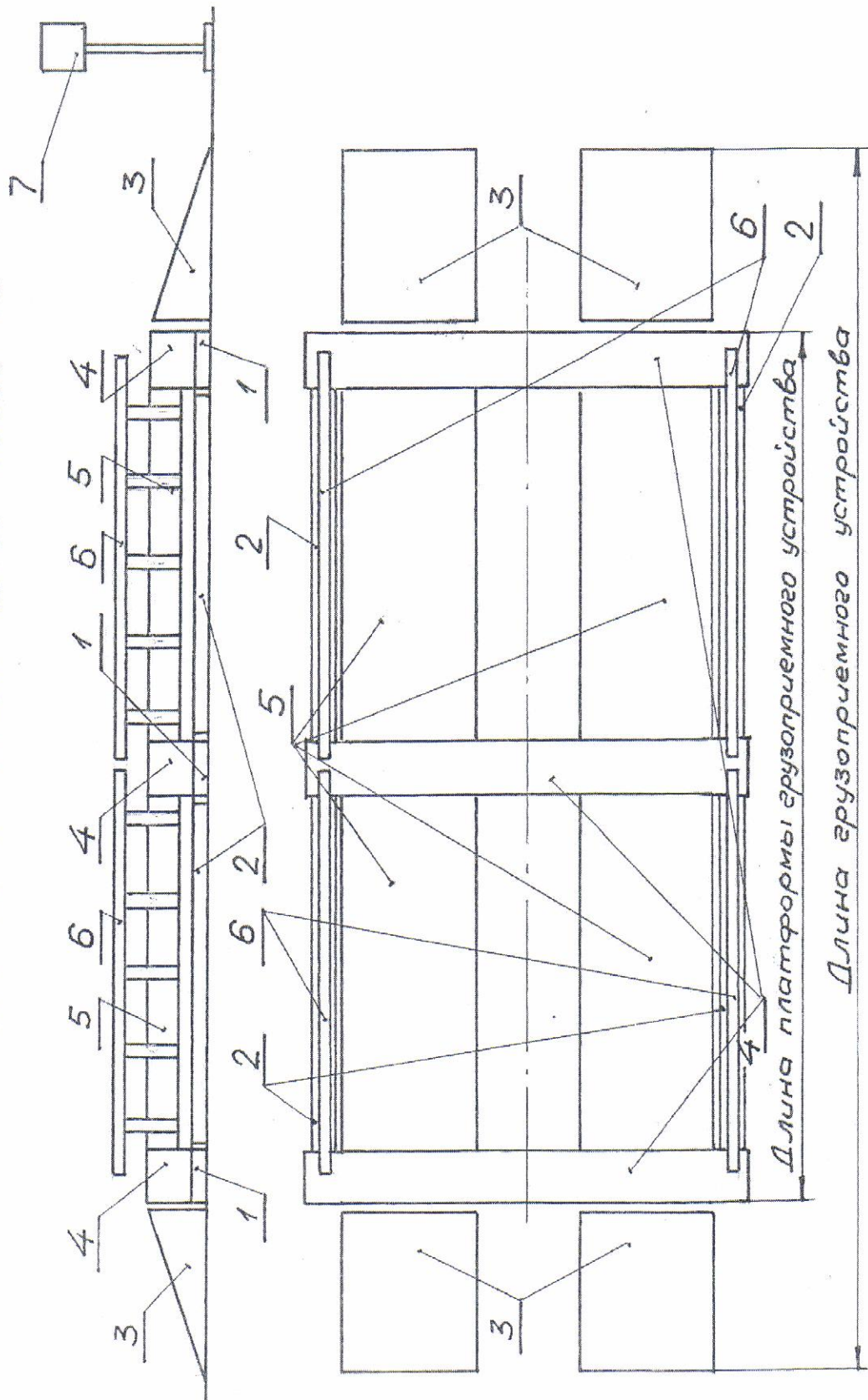
10. В комплект поставки входит программное обеспечение.

Опросный лист заполнил:

Главный технолог ООО «Обьнефтепроект» Шабан Е.В.
Г. Нижневартовск (3466) 670102; 670103.
obnefteproekt@mail.ru

Приложение к опросному листу

Рис.1 Весы модели ВСА-40000-12



- 1 – рамы основания (3 шт.)
- 2 – соединительные швеллеры (4 шт.)
- 3 – пандусы (4 шт.)
- 4 – поперечные балки (3 шт.)
- 5 – полуплатформы (4 шт.)
- 6-ограждение (4 шт.)
- 7 - ВИП - на стойке.

ВСА РЭ 16.000 (Редакция 1.3) 2009